

## Serie ICONYX

Enceinte acoustique colonne, module de base composé de 8 haut-parleurs coaxiaux de 4" amplifiés et contrôlés individuellement. Contrôle de directivité numérique.

Référence	Caractéristiques								Prix Unit. H.T.
	Rep. en freq.	Pression crête*	Pression cont. *	Dir. H. < 3kHz	Dir. H. > 3kHz	Dir. Verticale	Contrôle du faisceau*	Portée type	
IC8	120 Hz - 18 kHz	96 dB	93 dB	150°	120°	20°, 25° & 30°	800 Hz	20 m.	5 950,00 €
IC16/8	120 Hz - 18 kHz	96 dB	93 dB	150°	120°	10°, 15° & 20°	400 Hz	40 m.	9 060,00 €
IC16	120 Hz - 18 kHz	99 dB	96 dB	150°	120°	10°, 15° & 20°	400 Hz	40 m.	11 900,00 €
IC24	120 Hz - 18 kHz	102 dB	99 dB	150°	120°	10°, 15° & 20°	250 Hz	60 m.	17 850,00 €
IC32/16	120 Hz - 18 kHz	100 dB	97 dB	150°	120°	5° & 10°	200 Hz	80 m.	18 120,00 €
IC32	120 Hz - 18 kHz	103 dB	100 dB	150°	120°	5° & 10°	200 Hz	80 m.	23 795,00 €

SPL prog. et crête\*: mesure effectuée à 30 mètres / 3 Octave / 2 kHz.  
 Contrôle du faisceau\*: ajustement effectif jusqu'à la fréquence indiquée.  
 Angle de visée\*: ajustable de -20° à + 20°.



Enceinte acoustique colonne, active ou passive, composée de 7 haut-parleurs coaxiaux de 4". Directivité constante.

Référence	Caractéristiques								Prix Unit. H.T.
	Rep. en freq.	Pression crête*	Pression cont. *	Dir. H. < 3kHz	Dir. H. > 3kHz	Dir. Verticale	Divers	Portée type	
IC7	120 Hz - 18 kHz	117 dB	114 dB	150°	120°	30°	200 W. RMS	20 m.	2 060,00 €
ICX 7	121 Hz - 18 kHz	117 dB	114 dB	150°	120°	30°	96dB/1W./1m.	20 m.	1 470,00 €

SPL prog. et crête\*: mesure effectuée à 1 mètre / 3 Octave / 2 kHz.

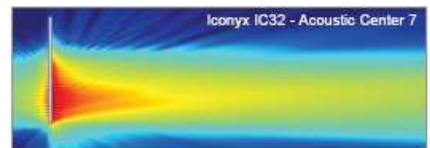
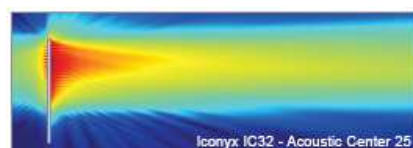
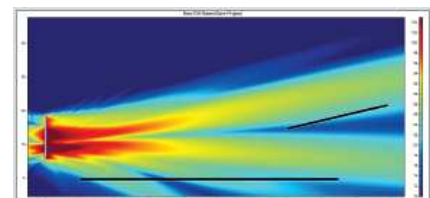
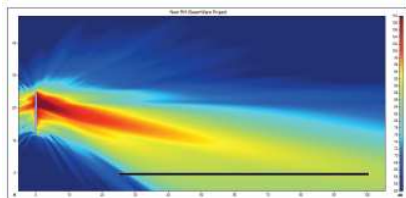
### Accessoires

HK-IC7	Kit d'accrochage pour IC7	185,00 €
HK-IC8 & 16	Kit d'accrochage pour IC8, IC16 & IC16/8	370,00 €
HK-IC24 & 32	Kit d'accrochage pour IC24, IC32 & IC32/15	515,00 €
WE0004	Anneau d'accrochage acier forgé.	25,00 €
COBRA-IC	Module d'entrée CobraNet, 6 entrées numérique / 6 sorties analogiques ou numériques.	1 300,00 €
AES/EBU-IC	Module interface réseau AES / EBU	360,00 €
R-CONTROL	Logiciel de contrôle en réseau au norme ANSI/EIA 709.1; permet de contrôler 64 interfaces ANLG-RC-IC.	1 850,00 €
ANLG-RC-IC	Module d'interface R-CONTROL, une interface contrôle un module de 8 amplificateurs.	540,00 €
SETUP KIT	Adaptateur USB > RS422/485 et câble d'extension	415,00 €

### Peinture spécifique

PNTSETUP	Personnalisation de couleur, prix par couleur	NC
PNT8	Couleur noire ou spécifique, IC8	NC
PNT16	Couleur noire ou spécifique, IC16 & IC16/8	NC
PNT24	Couleur noire ou spécifique, IC24	NC
PNT32	Couleur noire ou spécifique, IC32 & IC32/16	NC

Pour toute couleur spécifique, fournir la référence Pantone.



Configurations applicables

### Serie CF & CFX

Les enceintes acoustiques de la série CF et CFX bénéficient de la qualité légendaire Renkus Heinz : puissance, performance et fiabilité. Disponible en version active ou passive, leur ébénisterie de haute qualité permet une utilisation en installation fixe ou prestation.

Référence	Caractéristiques								Prix Unit. H.T.
	HP	Ampli.	SPL prog.	SPL peak	Rep. en freq.	Directivité	H x L x P mm.	Poids	
<b>CF : version active, amplification classe D / processeur intégré.</b>									
CF61	6,5" & 1"	200 W.	111 dB	114 dB	80 Hz-20 kHz	150°x60°	406 x 248 x 282	10,5Kg	1 070,00 €
CF81	8" & 1"	200 W.	114 dB	117 dB	80 Hz-20 kHz	150°x60°	505 x 282 x 311	12,3Kg	1 155,00 €
CF121-2	12" & 2"	200 W.	124 dB	127 dB	70 Hz-18 kHz	90°x60°	587 x 400 x 368	24,7 Kg	1 395,00 €
CF121-5	12" & 2"	500 W.	124 dB	127 dB	70 Hz-18 kHz	90°x60°	587 x 400 x 368	24,7 Kg	1 965,00 €
CF121 M-2	12" & 2"	200 W.	124 dB	127 dB	70 Hz-18 kHz	90°x60°	464 x 394 x 603	23 Kg	1 395,00 €
CF151-2	15" & 2"	200 W.	126 dB	129 dB	60 Hz-18 kHz	90°x40°	746 x 483 x 428	31,8 Kg	1 550,00 €
CF151-5	15" & 2"	500 W.	126 dB	129 dB	60 Hz-18 kHz	90°x40°	746 x 483 x 428	31,8 Kg	2 115,00 €
CF18S-2	1 x 18"	200 W.	125 dB	128 dB	35 Hz-100 Hz		750 x 565 x 597	42 Kg	1 550,00 €
CF18S-5	1 x 18"	500 W.	125 dB	128 dB	35 Hz-100 Hz		750 x 565 x 597	42 Kg	2 115,00 €



Référence	Caractéristiques								Prix Unit. H.T.
	HP	Imp.	Puiss. admis.	SPL prog.	Rep. en freq.	Directivité	H x L x P mm.	Poids	
<b>CFX : version passive.</b>									
CFX61	6,5" & 1"	8 Ω	120 W.	111 dB	80 Hz-20 kHz	150°x60°	406 x 248 x 282	8,6 Kg	470,00 €
CFX81	8" & 1"	8 Ω	200 W.	114 dB	80 Hz-20 kHz	150°x60°	505 x 282 x 311	10,6Kg	555,00 €
CFX121	12" & 2"	4 Ω	500 W.	126 dB	70 Hz-18 kHz	90°x60°	587 x 400 x 368	22,2 Kg	800,00 €
CFX121M	12" & 2"	4 Ω	500 W.	126 dB	70 Hz-18 kHz	90°x60°	464 x 394 x 603	20,8 Kg	800,00 €
CFX151	15" & 2"	4 Ω	700 W.	127 dB	60 Hz-18 kHz	90°x40°	746 x 483 x 428	28,1 Kg	950,00 €
CFX18S	1 x 18"	4 Ω	900 W.	127 dB	35 Hz-100 Hz		750 x 565 x 597	44 Kg	950,00 €



**Connectique:** connecteurs Speakon® d'entrée et de sortie, ainsi que bormiers à vis pour installation fixe.

#### Accessoires

PF-1	Amplificateur Classe D 200 Watts	600,00 €
PF-1 500	Amplificateur Classe D 500 Watts	1 165,00 €
UBRKT/CF61B	Lyre d'accrochage CF61 & CFX61	60,00 €
UBRKT/81B	Lyre d'accrochage CF81 & CFX81	80,00 €
UBRKT/121B	Lyre d'accrochage CF121 & CFX121	90,00 €
UBRKT/151B	Lyre d'accrochage CF151 & CFX151	105,00 €
TR100W	Transformateur 100 W. / 70-100 V., choix 100, 50, 32, 16, 8, 4 W.	135,00 €
TR400W	Transformateur 400 W. / 70-100 V., choix 400, 242, 200, 162, 100, 50, 32, 16, 8, 4 W.	155,00 €

